

# 6月のほけんだより



令和6年6月1日発行  
くろかわのぞみ保育園  
NO.147

梅雨の季節になりました。湿度・温度ともに高くなり、また天気が変わりやすいこの時期は、もっとも体調を崩しやすい時期でもあります。

過ごしやすい環境作りに配慮し、毎日のお子さまの様子の変化に気を配っていきましょう。

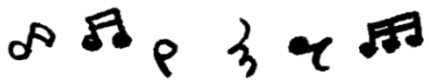
## 6月は虫歯予防月間



### <虫歯予防指導 があります>

6月6日(木)につき組、そら組を対象に虫歯予防指導を栄養士とおこないます。

どうして虫歯ができるのかな？虫歯になるとどうなるのかな？など、子どもたちに伝えていきたいと思ひます。



## 6月下旬から

### プールがはじまります

子どもたちの楽しみにしているプールが今月からいよいよ始まります。プールで楽しく、元気に遊べるようにその日の朝の体調観察をいつも以上をお願いします。

以下のような場合はプールに入れません。

- ① 咳が出ている。
- ② 気管支拡張テープを貼っている。
- ③ 大量の鼻水が出ている。
- ④ 発疹がある。
- ⑤ 傷がジクジクしている。

症状が悪化してしまうだけでなく、友だちにも感染させてしまう場合もあります。また体調が万全でない状態でのプール遊びは危険です。

上記に挙げた以外でも、お子さんの保育中の様子や気象状況により安全でないと判断した場合、監視体制が確保できない場合はプールを控える判断をする場合がございます。ご了承ください。

#### <水いぼについて>

医師に水いぼと診断された場合は、水いぼがあってもプールは入れます。ただし水いぼが露出しないようにラッシュガードやTシャツを着るなどの対策が必要となります。

## 身体測定

### 6月18日(火)

おおきくな  
ったかな♪

全園児同日におこないます。欠席されたお子さんは後日個別に測定をおこないます。測定値はけんこう手帳に記入しますので、ご確認後、捺印を押して園に戻してください。

## 5月の感染症

突発性発疹…1名  
コロナウィルス感染症…1名

感染症診断がございましたら、保育園まで連絡をおねがいします。

## 園医健診

(つき・そら)

### 6月25日(火)

体調不良時以外はなるべく出席していただけるようご協力お願いいたします。